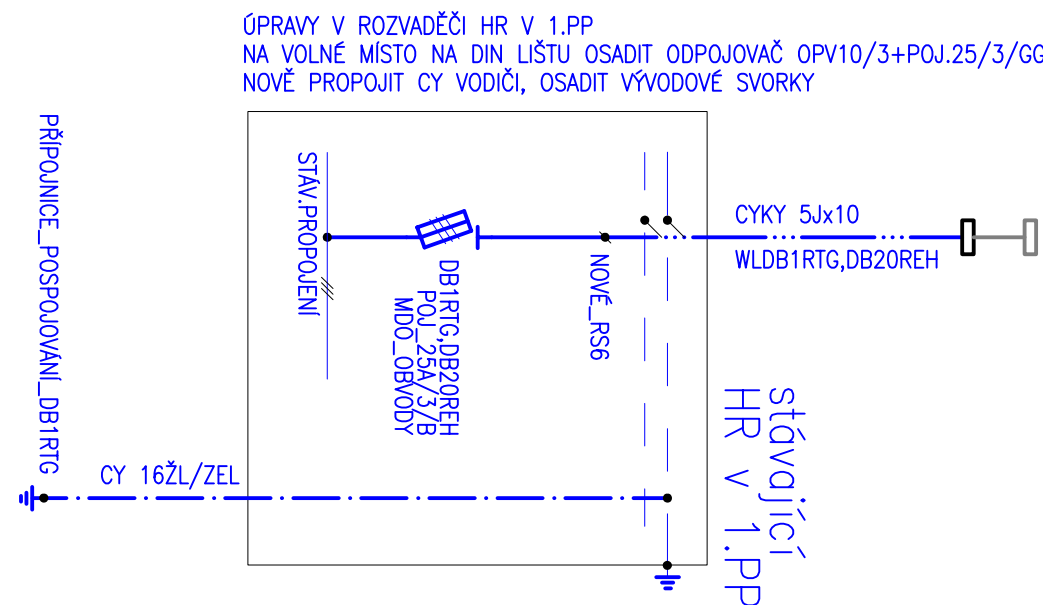
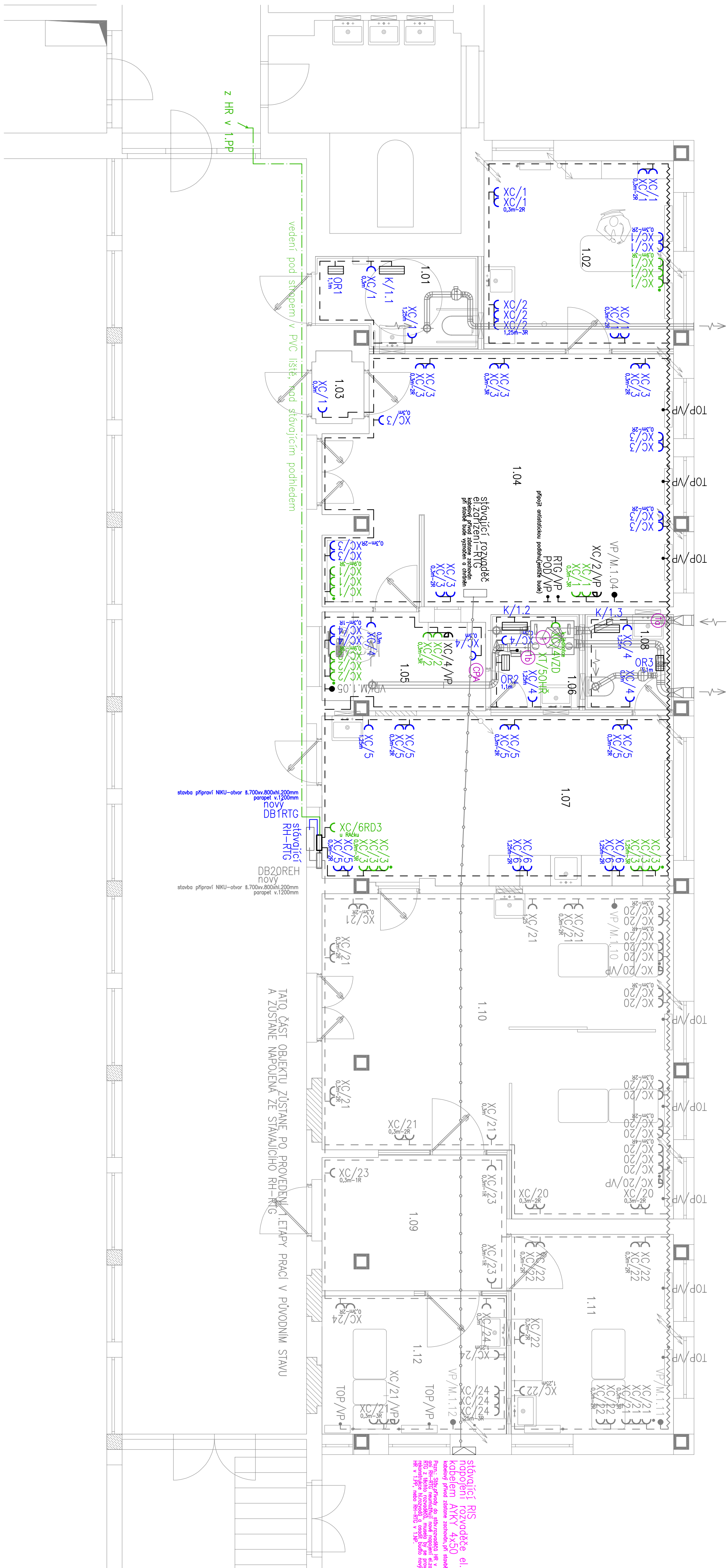
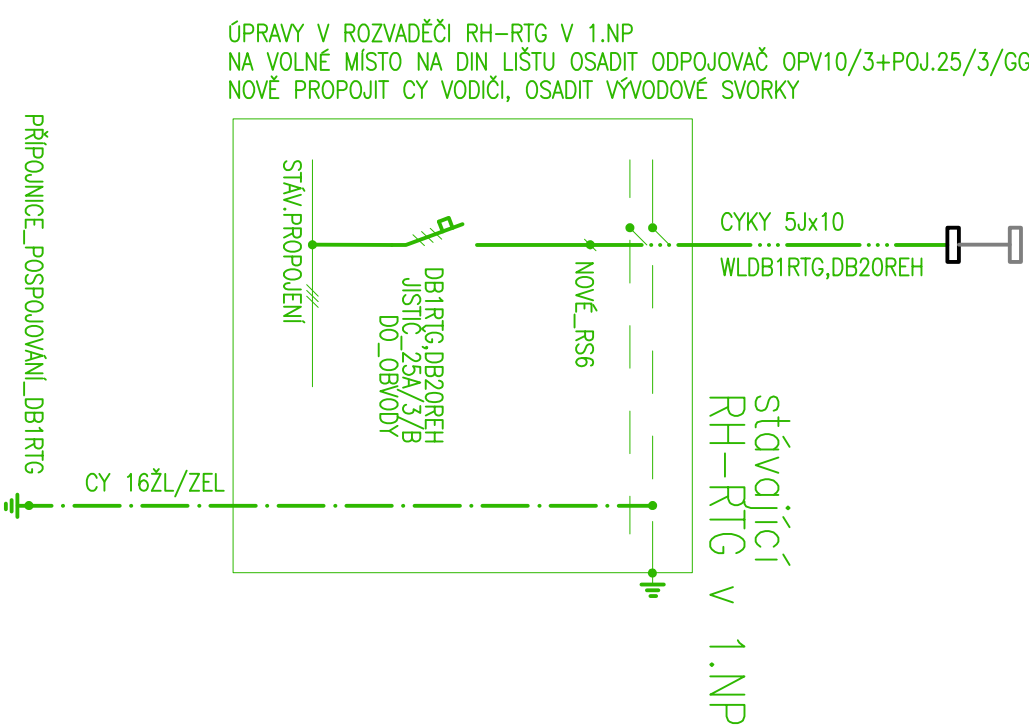


Schema napojení DB1RTG, DB20REH MDO OBVODY



Schema napojení RH-RTG DO OBVODY



Legenda elektroinstalace

dodávka elektr

- ☐ zčsuvka IP 20 p.o., bílá MDO obvodý
- ☐ zčsuvka IP 20 p.o., zelená DO obvodý
- ☐ zčsuvka IP20 p.o., zelená s přepětovou ochranou DO obvodý
- ☐ dvě zčsuvky ve 2-ráměčku, ve výšce 0,3m

- $\begin{matrix} \text{6} & \text{XC/3/VP} \\ \text{XC/3} & \\ \text{XC/3} & \\ \text{XC/3} & \\ \text{0,3m} & \text{36} \end{matrix}$
 dvě zásuvky + zásuvka pospojování ve 3-rámečku, ve výšce 0,3m

- XC/20
XC/20
XC/20
XC/20
dvě zřesuvky + zřesuvka, s plet. ochrannou + zřesuvka pospojování
ve 4-ramečku, ve výšce 0,3m

- 1.1.04 připojnice pospojování v krabici 125x125mm ve zdí

- K/1.1 přímotopný konvektor 0,5kW/230V s vestavěným termostatem

Vývody kabelů z DB1RTG

- MENÉ DŮLEŽITÉ OBODY
 XC/1 – CYKY 3x1,5 WLZ1MD0
 XC/2 – CYKY 3x1,5 WLZ2MD0
 XC/3 – CYKY 3x1,5 WLZ3MD0
 XC/4 – CYKY 3x1,5 WLZ4MD0
 XC/5 – CYKY 3x1,5 WLZ5MD0
 OR/1 – CYKY 3x1,5 WLOR1MD0
 OR/2 – CYKY 3x1,5 WLOR2MD0
 OR/3 – CYKY 3x1,5 WLOR3MD0
 K/1,1-3 – CYKY 3x1,5 WLK1MD0




Vývody kabelů ze VZD jednotky ① jiné obvody mimo vypsané napojit podle požadavku dodavatele VZD

- CPA ovladač CPA – SYKTY 2x2x0,5

Vývody kabelů z ovladače CPA

- 10 servo uzav.klapy – SYKFY 2x2x0,5

Uložení kabelů dle ČSN 33 20 00-5-52

- | | |
|---|---|
|  | ve stěnkách, stroje pod omítkou PU |
|  | u podhledu s vyvážáním PU |
|  | po stávkách kabelovým roštem s vyvážáním PU |
| | v PVC lištách kotle 140x70mm volně VU |
| | v PVC lištách na povrch volně VU |
| | v podlaží stávkách kabelové vedení AKRYL 4x50 pro RIG |

Vývody kabelů z DB20REH

- MEÑE DULEŽITĚ OBVODY

- DŮLEŽITÉ OBVODY
XC/20 - CYKY 3Jx2,5 WLZ20DO
XC/21 - CYKY 3Jx2,5 WLZ21DO

Umístění zásuvek

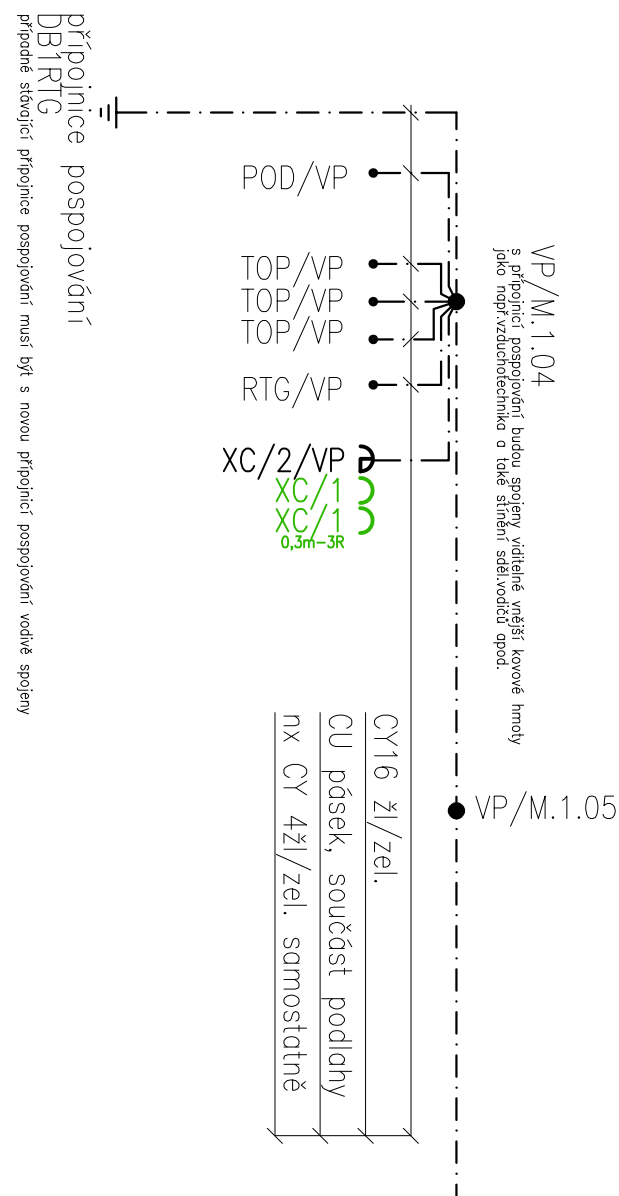
je vyznačeno v púdoryse a bude upřesněno architektem, projektantem a investorem na stavbě

OCHRANĚ POSPOJOVÁNÍ

DLE ĆSN 332000-4-41

OCHRANĚ POSPOLOVÁNÍ BUDE ZAHŔNOVAT OCHRANŤ VODČÍ, UZEMŇOVACÍ PŘÍVOD KONSTRUKČÍ KOVŇVÉ ČÁSTI OBJEKTU, HLAVŇÍ PŘÍVOD KOVŇVÉHO ROZVODU TOPEŇÍ, TECHNOLOGICKÉ KOVŇVÉ CELKY (JEDNOTKA VZD. ÚSTŘEDŇA ŠLP...),

(TOTO POSPOJOVÁNÍ NENÍ VE VÝKRESE NAKRESLENÉ, PROTOŽE NENÍ MOŽNÉ POSTUPNOUT VŠECHNY PRVKY, KTERÉ SE OBJEVÍ AŽ V PRŮBĚHU STAVEBNÍCH PRACÍ REKONSTRUKCE.)



				
AKCE		Albertinum, odborný léčebný ústav Ža Kopeckem 353, 564 01 ŽAMBERK		
INVESTOR		Část Elektroinstalace - silnoproud		
OBJAH		Zásuvkové, motorové rozvody, pospojování 1.NP		
ČÍSLO ZAKÁZKY	STUPEŇ	DATUM	MgA. Patrik Zamazal tel.: + 420 775 771 422	
OS	30.09.2019	MgA. Patrik Zamazal tel.: + 420 775 771 422		
MĚŘITKO	FORMÁT	Č. PANE/VÝKRESU	MgA. Patrik Zamazal (redaktor) IČ: 275 45 998 Bělohorská 1 170 00 Praha 7	
1:50	A1	D 1.1.c.4	ZOOP. PROJEKTANT	
tel.: + 420 775 771 419		VYPRACOVAL Pavel Barton		

3PEN AC 50Hz 400V/1N-C 3NPE AC 50Hz 400V/1N-S,
Ochrana před nebezpečným dotykem živých částí: izolací, kryty nebo přepážkami
neživých částí; automatickým odpojením od zdroje doplňková; proudovým chráničem

neživiých částí: automatickým odpojením od zdroje doplňková: proudovým chráničem

neživiých částí: automatickým odpojením od zdroje doplňková: proudovým chráničem